



**Amperometri e Voltmetri c.a. da pannello**

La custodia è realizzata in materiale termoplastico autoestinguente, classificazione V0, secondo UL-94. Norme DIN 43700/43718 e UNEL 05511.

- Frequenza di funzionamento ..... 45 ÷ 65 Hz
- Tensione di riferimento per l'isolamento ..... 0,6 kV
- Tensione di prova ..... 2 kV, per 1' a 50 Hz
- Autoconsumo:
- amperometri ..... 1,5 VA circa (portata 5 A)
- voltmetri ..... 1 VA circa (portata 100 V)
- Grado di protezione ..... IP52 per la custodia
- Temperatura di funzionamento ..... -25 °C ÷ +50 °C
- Temperatura di immagazzinaggio ..... -40 °C ÷ +80 °C
- Precisione (se non specificatamente indicato) ..... classe 1,5
- Esecuzione antivibrante ..... di serie
- Norme di riferimento ..... CEI 13-6 - IEC 51 - VDE - DIN

**AC panel mounting Ammeters and Voltmeters**

The case is realized in self-extinguishing thermo-plastic material, classification V0, according to UL-94. According to standards DIN 43700/43718 and UNEL 05511.

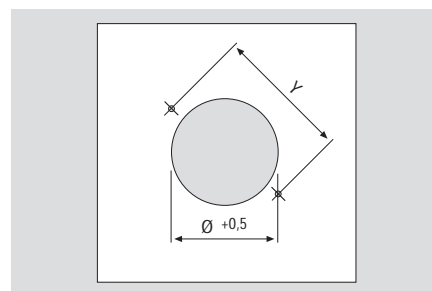
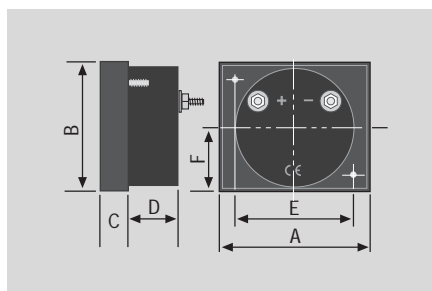
- Frequency ..... 45 ÷ 65 Hz
- Highest system voltage ..... 0,6 kV
- Test voltage ..... 2 kV, for 1' at 50 Hz
- Self-consumption:
- ammeters ..... 1,5 VA approx. (range 5 A)
- voltmeters ..... 1 VA approx. (range 100 V)
- Protection for the case ..... IP52
- Limit range operating temperature ..... -25 °C ÷ +50 °C
- Limit range storage temperature ..... -40 °C ÷ +80 °C
- Accuracy (if not otherwise indicated) ..... class 1,5
- Vibration-proof execution ..... of series
- Reference standards ..... CEI 13-6 - IEC 51 - VDE - DIN

**Amperometri c.a. da pannello - scala 90°**  
**AC panel mounting ammeters - screen 90°**

- FE.55** 0,5 - 1 - 1,5 - 2,5 - 4 - 5 - 6 - 10 A - Diretto - *direct*
- FE.55** 15 - 20 - 25 A - Diretto - *direct*
- FE.55** 30 - 40 - 50 - 60 A - Diretto - *direct*
- FE.55** 10 ÷ 10.000 A su TA sec. .../1 o .../5 A - *CT sec. .../1 or .../5 A*
  
- FE.55L** 0,5 - 1 - 1,5 - 2,5 - 4 - 5 - 6 - 10 A - Diretto - *direct*
- FE.55L** 15 - 20 - 25 A - Diretto - *direct*
- FE.55L** 30 - 40 - 50 - 60 A - Diretto - *direct*
- FE.55L** 10 ÷ 10.000 A su TA sec. .../1 o .../5 A - *CT sec. .../1 or .../5 A*
  
- FE.70** 0,5 - 1 - 1,5 - 2,5 - 4 - 5 - 6 - 10 A - Diretto - *direct*
- FE.70** 15 - 20 - 25 A - Diretto - *direct*
- FE.70** 30 - 40 - 50 - 60 A - Diretto - *direct*
- FE.70** 10 ÷ 10.000 A su TA sec. .../1 o .../5 A - *CT sec. .../1 or .../5 A*
  
- FE.70L** 0,5 - 1 - 1,5 - 2,5 - 4 - 5 - 6 - 10 A - Diretto - *direct*
- FE.70L** 15 - 20 - 25 A - Diretto - *direct*
- FE.70L** 30 - 40 - 50 - 60 A - Diretto - *direct*
- FE.70L** 10 ÷ 10.000 A su TA sec. .../1 o .../5 A - *CT sec. .../1 or .../5 A*

**Voltmetri c.a. da pannello - scala 90°**  
**AC panel mounting voltmeters - screen 90°**

- FE.55** 15 - 30 - 40 - 100 - 150 - 250 - 300 V
- FE.55** 400 - 500 - 600 V
- FE.55** 100 - 110 V su TV - *on VT*
  
- FE.55L** 15 - 30 - 40 - 100 - 150 - 250 - 300 V
- FE.55L** 400 - 500 - 600 V
- FE.55L** 100 - 110 V su TV - *on VT*
  
- FE.70** 15 - 30 - 40 - 100 - 150 - 250 - 300 V
- FE.70** 400 - 500 - 600 V
- FE.70** 100 - 110 V su TV - *on VT*
  
- FE.70L** 15 - 30 - 40 - 100 - 150 - 250 - 300 V
- FE.70L** 400 - 500 - 600 V
- FE.70L** 100 - 110 V su TV - *on VT*



Dimensioni d'ingombro e dima  
*Overall dimensions and hole for fixing*

	A	B	C	D	E	F	Y	Ø
<b>FE.55</b>								
<b>FE.55L</b>	69	59	12	23	52	30	67	55
<b>FE.70</b>								
<b>FE.70L</b>	90	80	13	23	64	37	90	70

**Amperometri c.c. da pannello**

**Impiego anche come indicatore per termometria e tachimetria.**

La custodia é realizzata in materiale termoplastico autoestinguente, classificazione V0, secondo UL-94.

Norme DIN 43700/43718 e UNEL 05511.

Precisione ..... ±1,5% valore fondo scala

Autoconsumo:

• amperometri ..... 60 mV - 5 mA

• voltmetri ..... 1 mA (1 kΩ / Volt)

Tensione d'esercizio ..... 600 V

Tensione di prova ..... 2 kV per 1" a 50 Hz

Conforme alle norme ..... CEI, IEC, DIN, VDE

**DC panel mounting Ammeters**

**Suggested also for temperature measuring and tachymetry.**

The case is realized in self-extinguishing thermo-plastic material, classification V0, according to UL-94.

According to standards DIN 43700/43718 and UNEL 05511.

Accuracy ..... ±1,5% of full screen value

Self-consumption:

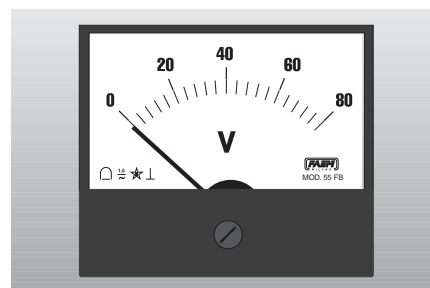
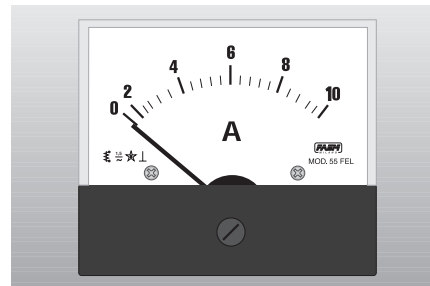
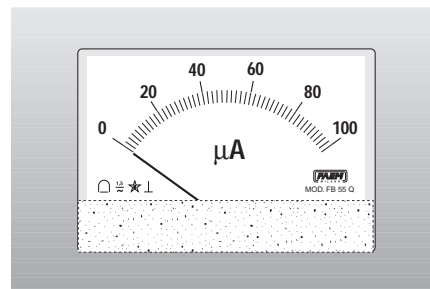
• ammeters ..... 60 mV - 5 mA

• voltmeters ..... 1 mA (1 kΩ / Volt)

Operating voltage ..... 600 V

Testing voltage ..... 2 kV for 1" at 50 Hz

According to standards ..... CEI, IEC, DIN, VDE



**Amperometri c.c. da pannello - scala 90°**  
**Panel mounting DC Ammeters - screen 90°**

- FB.55** 50 µA - 100 µA - 600 µA
- FB.55** da 1 mA a 600 mA
- FB.55** 1 - 1,5 - 2,5 - 3 - 4 - 5 - 6 A - Diretto - *direct*
- FB.55** 10 - 15 - 20 - 25 - 30 - 40 A - Diretto - *direct*
- FB.55** 50 - 60 A - Diretto - *direct*
- FB.55** 10÷10.000 A su derivatore separato - *on disjoint shunt*

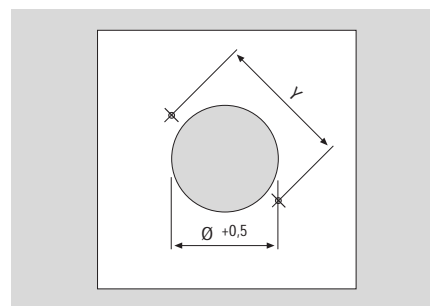
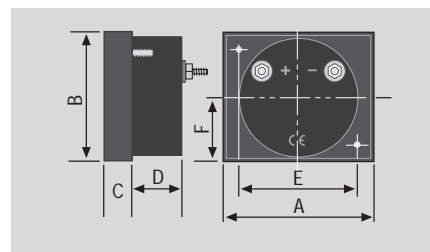
- FB.55Q** 50 µA - 100 µA - 600 µA
- FB.55Q** da 1 mA a 600 mA
- FB.55Q** 1 - 1,5 - 2,5 - 3 - 4 - 5 - 6 A - Diretto - *direct*
- FB.55Q** 10 - 15 - 20 - 25 - 30 - 40 A - Diretto - *direct*
- FB.55Q** 50 - 60 A - Diretto - *direct*
- FB.55Q** 10÷10.000 A su derivatore separato - *on disjoint shunt*

- FB.70** 50 µA - 100 µA - 600 µA
- FB.70** da 1 mA a 600 mA
- FB.70** 1 - 1,5 - 2,5 - 3 - 4 - 5 - 6 A - Diretto - *direct*
- FB.70** 10 - 15 - 20 - 25 - 30 - 40 A - Diretto - *direct*
- FB.70** 50 - 60 A - Diretto - *direct*
- FB.70** 10÷10.000 A su derivatore separato - *on disjoint shunt*

**Voltmetri c.c. da pannello - scala 90°**  
**Panel mounting DC Voltmeters - screen 90°**

- FB.55** da 60 mV a 600 mV
- FB.55** da 1 V a 100 V
- FB.55** da 150 V a 600 V

- FB.70** da 60 mV a 600 mV
- FB.70** da 1 V a 100 V
- FB.70** da 150 V a 600 V



Dimensioni d'ingombro e dima  
Overall dimensions and hole for fixing

Mod.	A	B	C	D	E	F	Y	Ø
.55	69	59	12	23	52	30	67	55
.70	90	80	13	23	64	37	90	70